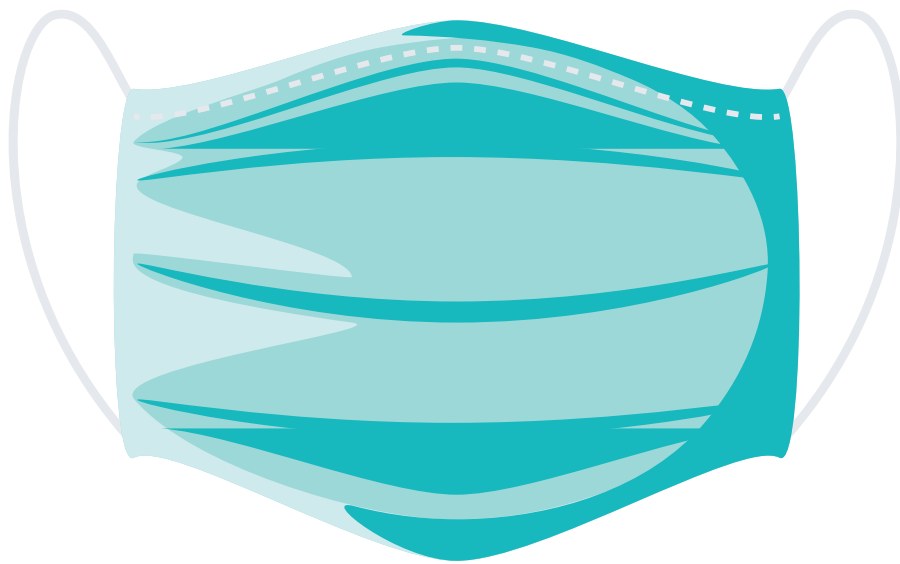


**Pour éviter de propager les infections,  
merci de porter votre masque en tout  
temps pendant votre visite, y compris  
dans les salles d'examen.**



**En portant un masque, vous aiderez à vous protéger,  
vous et votre famille, les patients vulnérables, ainsi  
que les médecins, le personnel infirmier et les  
autres membres du personnel, ce qui leur permettra  
de continuer à prodiguer des soins.**

